

### III ტიპი

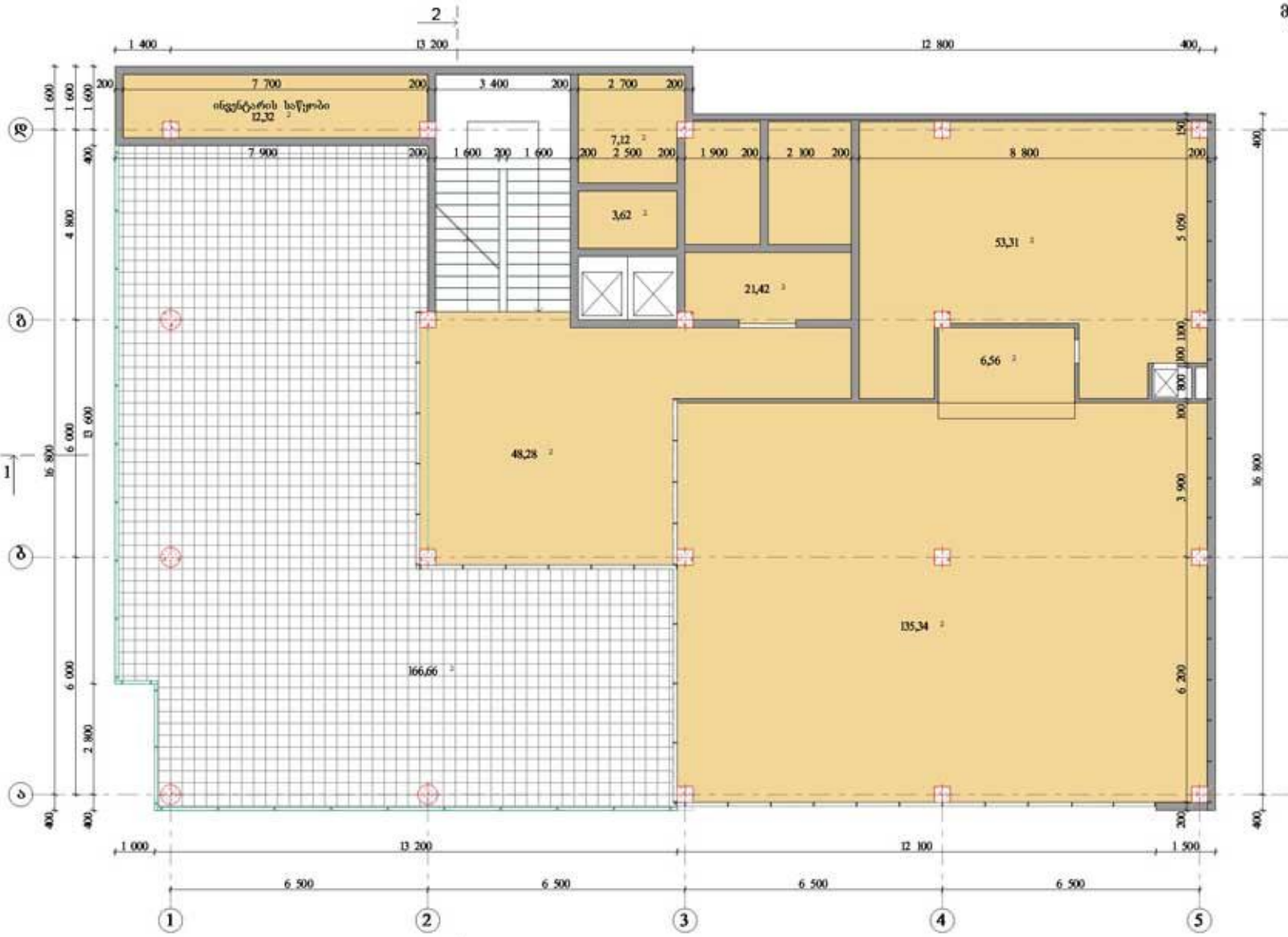
#### 7 სართული

ნომრების რაოდენობა:	55
საძ. აღბილების რაოდენობა:	125
საერთო ფართობი:	4235.9 კვ.მ
მათ შორის:	
ტირასა:	166.66 კვ.მ
აივანი:	315.2 კვ.მ
მოშენების ფართობი:	508.0 კვ.მ

შენიშვნა: სარდავის, რომლის ფართობია 508.0 კვ.მ, მოწყობა შესაძლებელია სურვილისამებრ.



სართულის ფართობი გარე კონტურზე 508,0 მ<sup>2</sup>



სართულის ფართობი გათვლილია კონტურზე 503,0 მ<sup>2</sup>



სართულის ფართობი გარე კონტურზე 545,0 მ<sup>2</sup>



სართულის ფართი გარე კონტურზე 544,0 მ<sup>2</sup>



სართულის ფართი ვარჯ კონტურზე 527,2 მ²



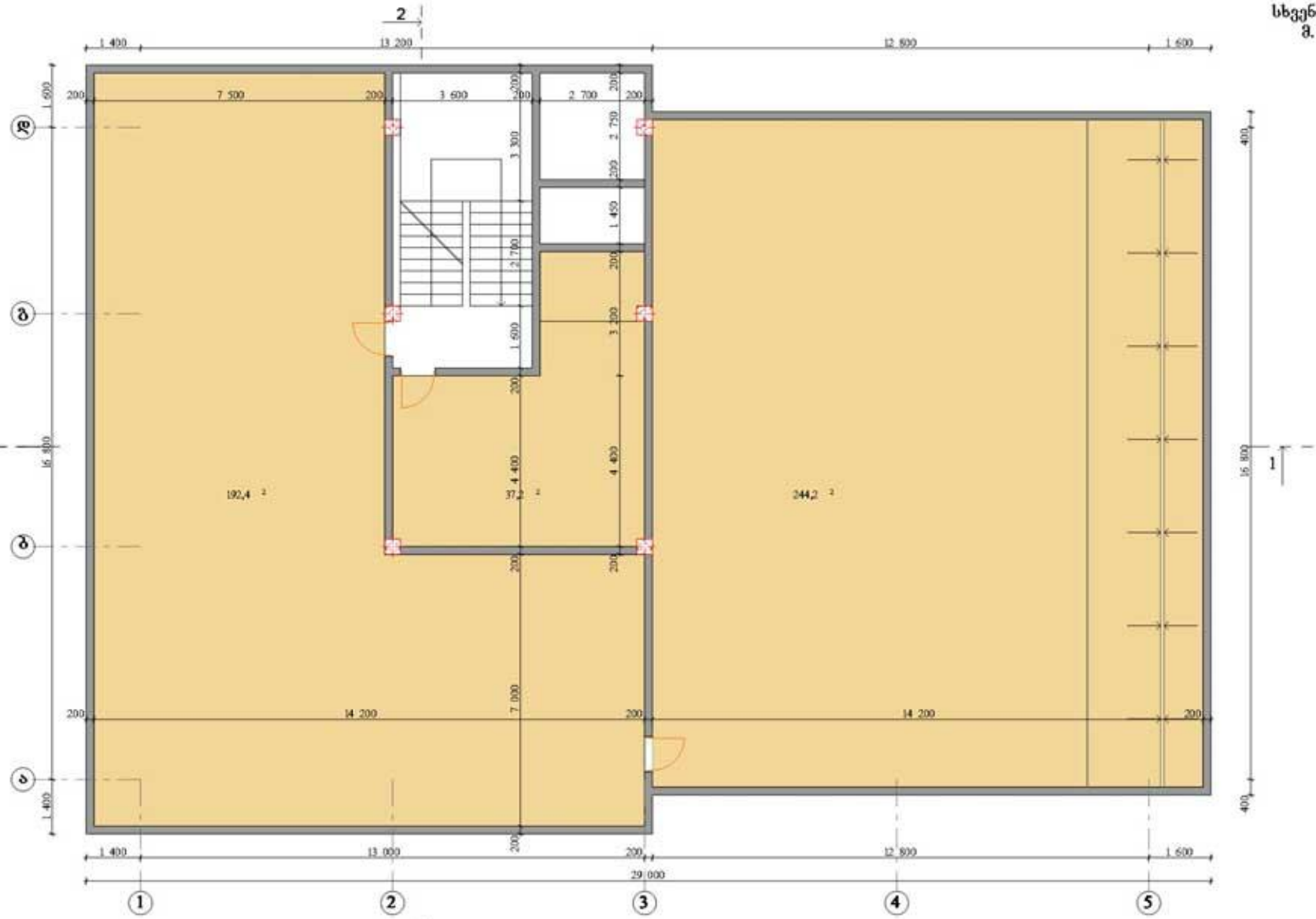


სართულის ფართი გარე კონტურზე 533,2 მ<sup>2</sup>



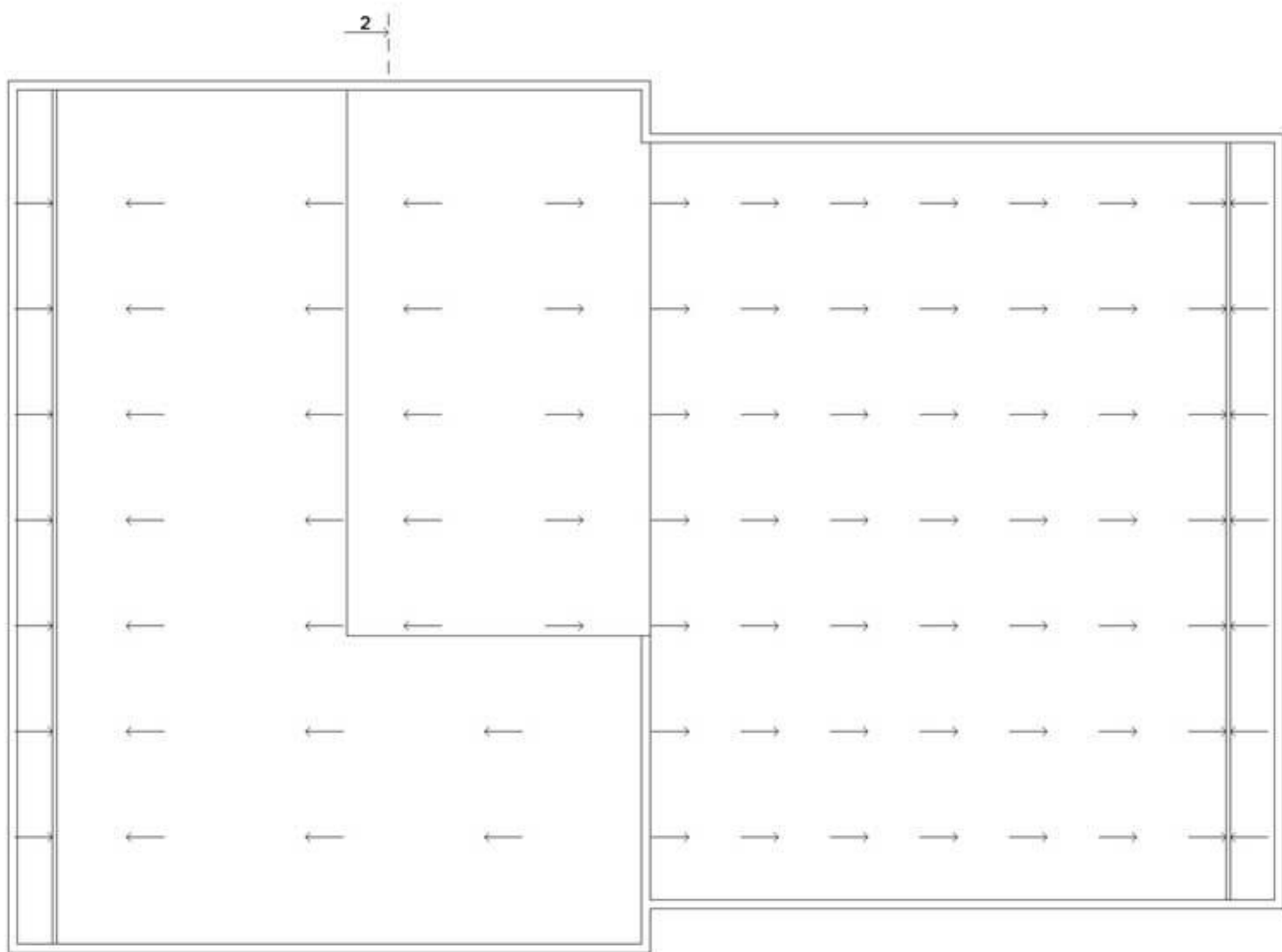
სართულის ფართი გარე კონტურზე 533,0 მ²





სართლის ფართი გარე კონტურზე 542,5 მ<sup>2</sup>

2

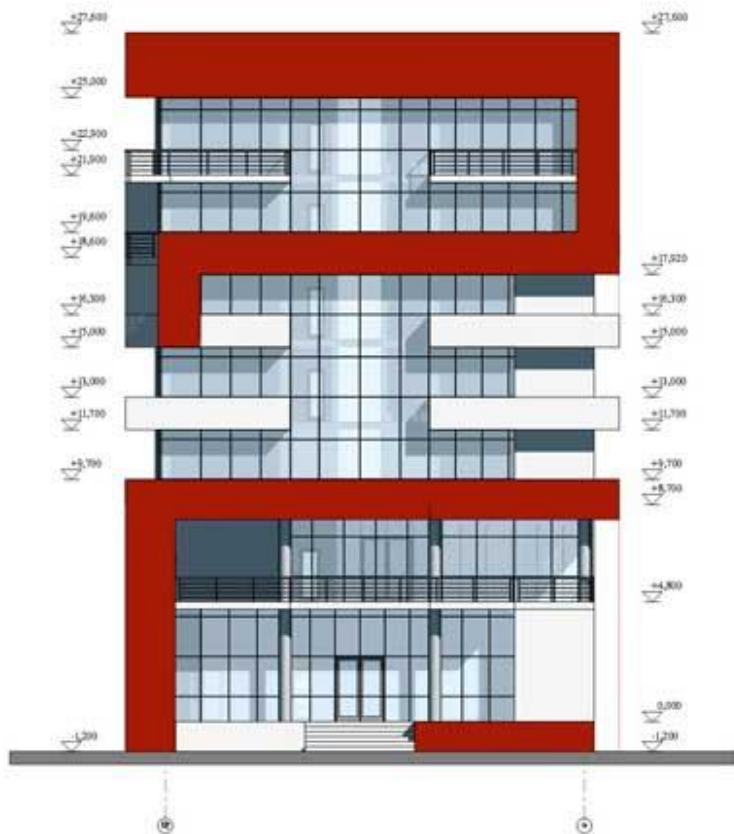


1-1

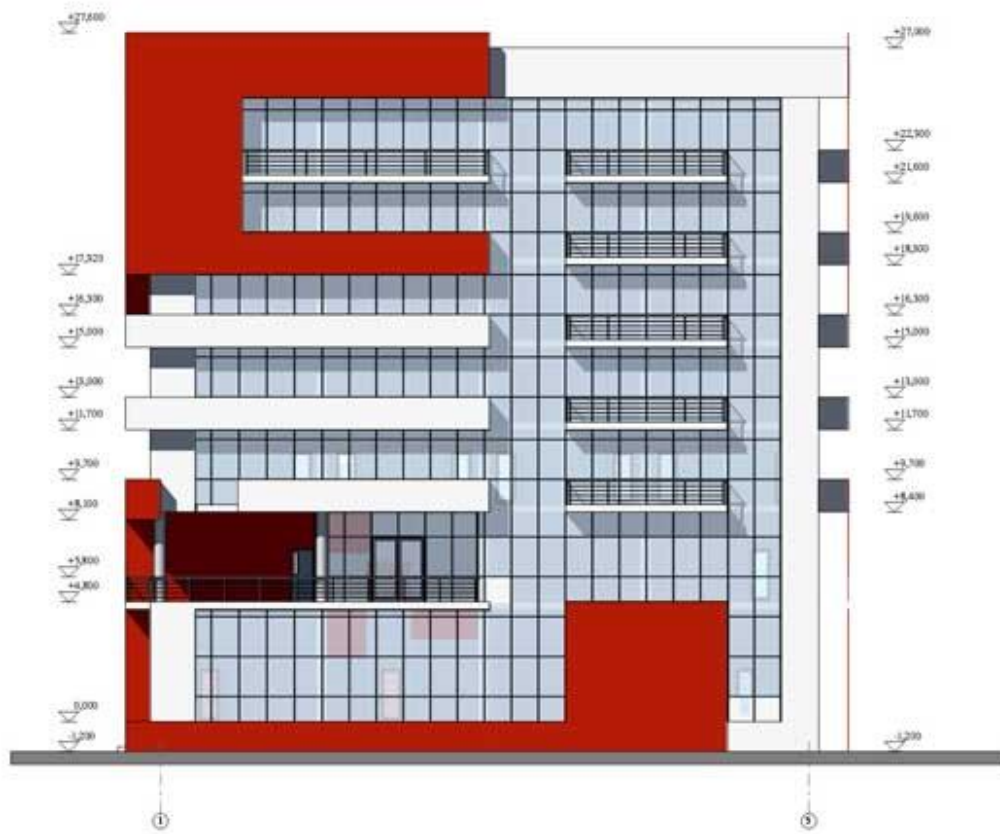
2-2

2-2

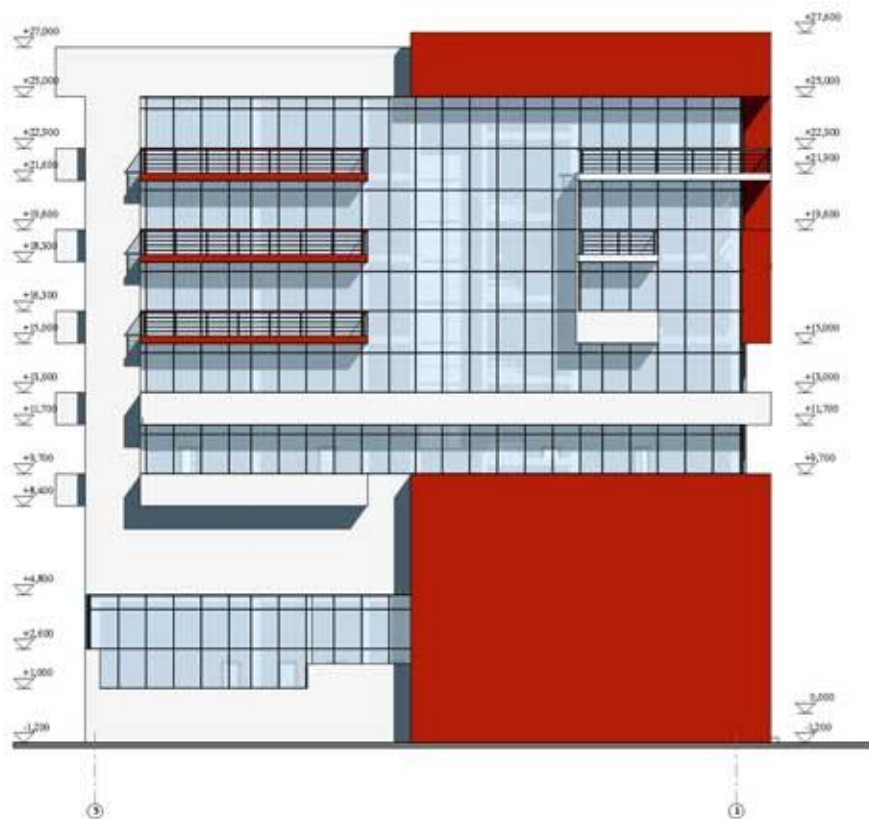
ფასადი 1-5 ღერძებს შორის  
შ. 1:100



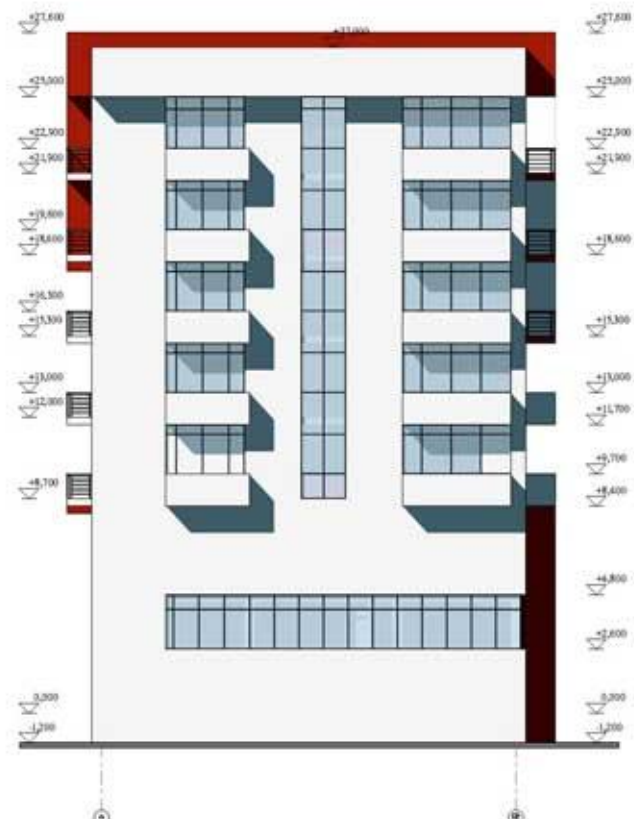
ფასადი 1-5 ღერძებს შორის  
შ. 1:100



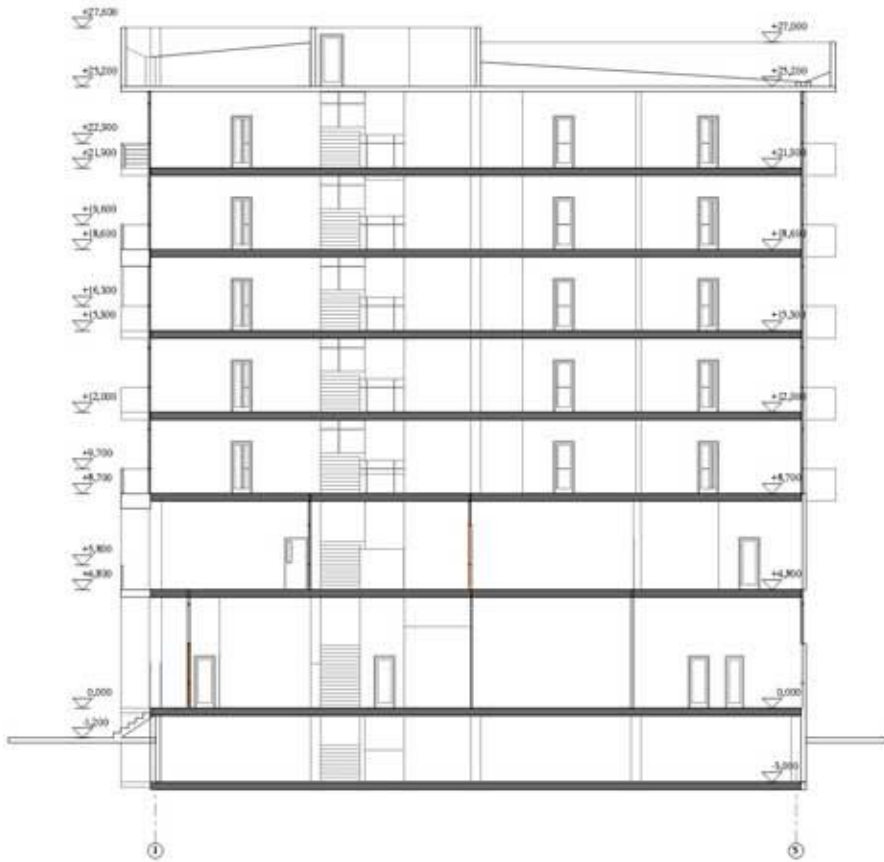
ფასადი 5-1 ღერძების შორის  
მ. 1:100



ფასადი 5-2 ღერძების შორის  
მ. 1:100



პროექტი 1-1  
მ. 1:200



პროექტი 2-2  
მ. 1:200

